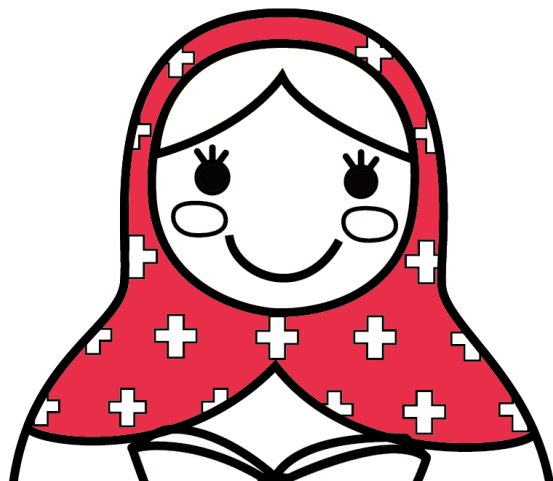


図書館案内

スマホで資料検索



スマホ専用サイト

ココがポイント！

検索結果が出たら書名をタップ！

一番下にある請求記号と配架場所を確認して

探しに行って下さいね。



所蔵一覧

【請求記号】 資料状況：配架 2011/07/11
913.6 配架場所：本館 閲覧室 2 F（読書コーナー） 開架 貸出可能 紙
N589 登録番号：0449045

913.6

N589

(2)

貸出冊数	貸出期間	
	図書	雑誌
10冊	1ヶ月	1週間

開館日・開館時間は
HPのカレンダーを
ご覧下さい



貸出・返却は
1Fカウンターで
行っています

マイ ライブラリー
My Library

図書館HP内にあるマイラブラリーにログインをすると、
返却期限日を2回まで延長することができます。その他、
本の予約や今まで借りた本の確認もできて便利です。

<返却期限の延長方法>

My Library

→ (画面左側) 貸出・予約状況

→ (該当資料)

→ をタップ

*延滞している本、予約が入っている本はNG

図書館への相談(資料探し等)は

メールで受付中!

件名に「レファレンス

(学籍番号)」と書いて

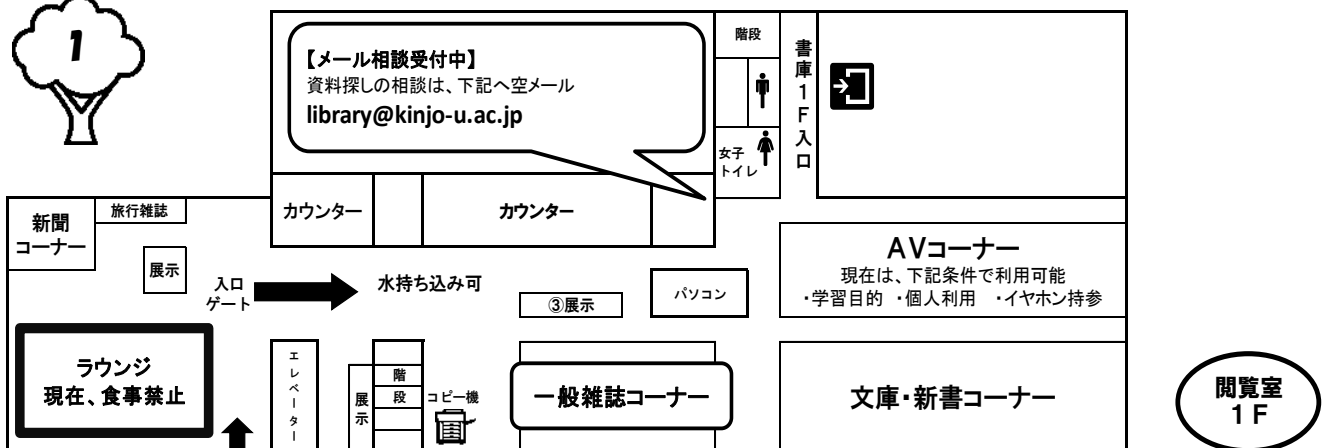
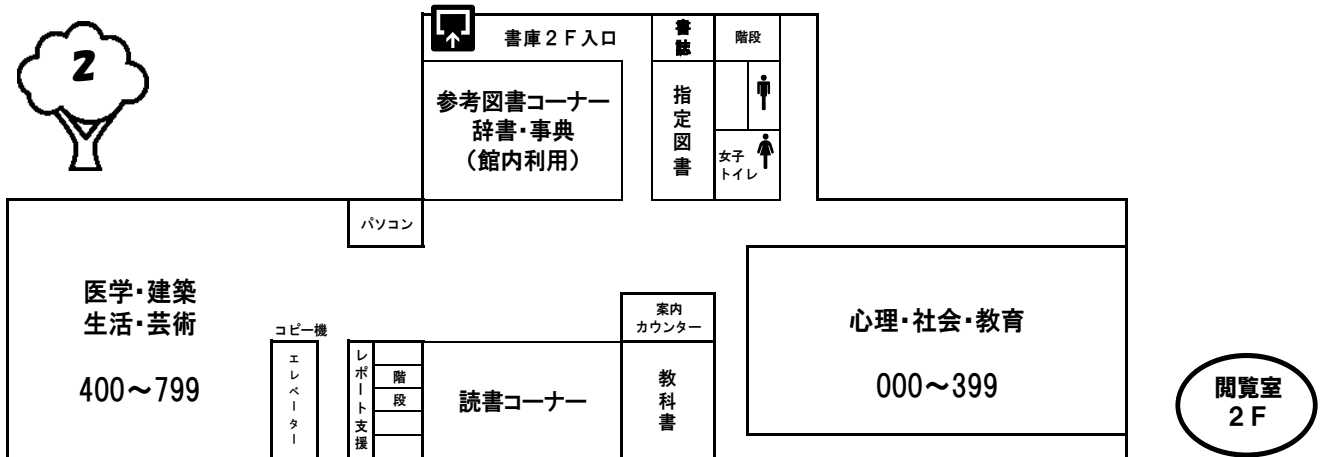
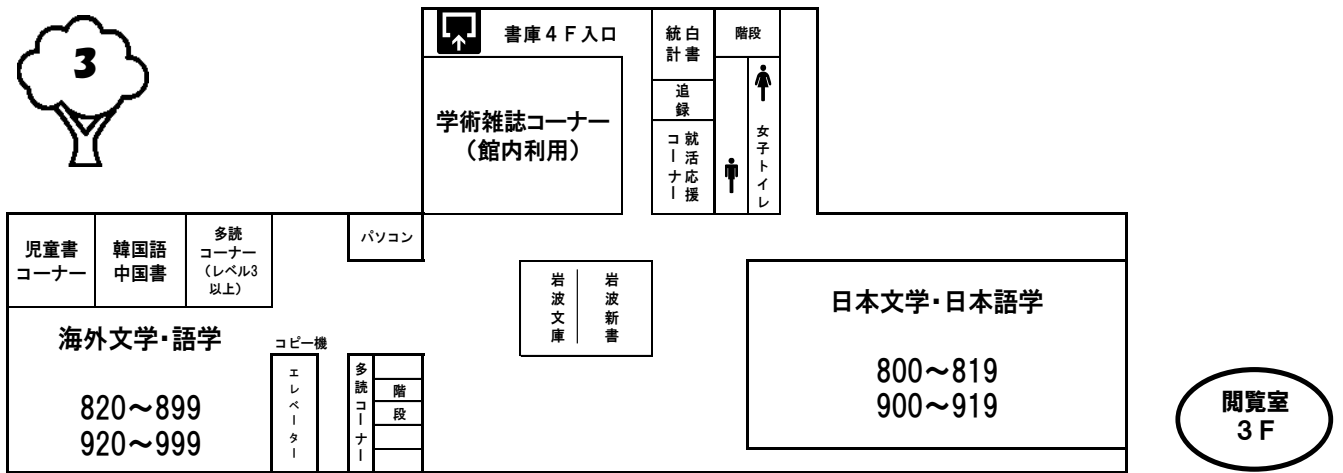
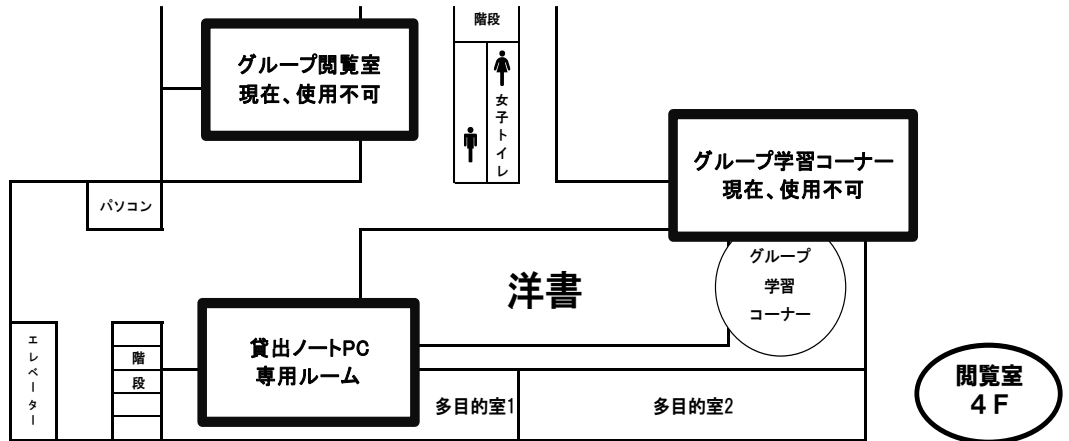
library@kinjo-u.ac.jp

へ空メールをお送り下さい

メール



🌳 閲覧室案内 🌳





書庫案内



書庫 6 F

<個人文庫・新聞縮刷版・和書（書誌）>

<大学発行の論集・紀要>

大学名のアルファベット順に並んでいます



書庫 5 F

<洋雑誌のバックナンバー>

雑誌名のアルファベット順に並んでいます

<洋書 500~999>



書庫 4 F

<和雑誌のバックナンバー>

雑誌名のアルファベット順に並んでいます

閲覧室3Fと
つながっています



雑誌名をローマ字読みして下さいね。

『キネマ旬報』でしたら、Kinema junpo となります。

書庫 3 F

<洋書 000~499> 請求記号順に並んでいます

<和書 800~999>



書庫 2 F

<和書 000~399> 請求記号順に並んでいます

閲覧室2Fと
つながっています



<和書（参考図書）・小中高の教科書(旧版)>

書庫 1 F

<和書 400~799> 請求記号順に並んでいます

閲覧室1Fと
つながっています



書庫の中央階段付近に、カウンターへつながる電話（無料）があります。
資料が見つからない時は、サポートしますので、気軽におかけ下さいね。