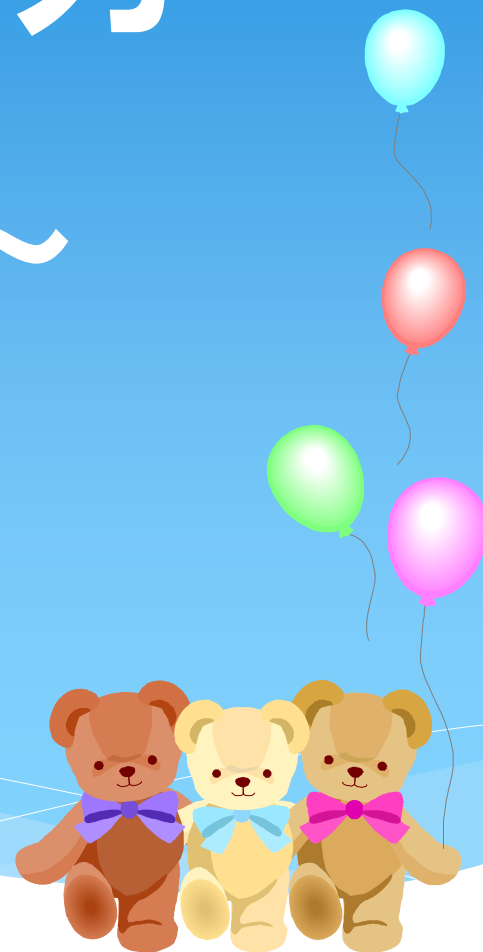


# 図書の探し方

～初心者編～



「ドイツの福祉」に  
関する資料って、  
どう探せばいいですか？



まずは図書館のトップページで  
キーワードを入れて検索！



金城学院大学図書館

Kinjyo Gakuin University Library



「ドイツ 福祉」  
と入力

利用案内  
(学内者向け)

利用案内  
(学外者向け)

図書・雑誌・DVDを探す

論文を探す

本学の資料

ドイツ 福祉

検索

詳しく探す

本学以外の資料

愛知県図書館

名古屋市図書館

全国大学図書館

# 検索結果が表示されたら <場所>と<請求記号>を メモして探しにいきましょう

3



イギリス・ドイツ・オランダの医療・介護分野の外国人労働者の実態

多々良紀夫, 塚田典子, Sarah Harper, George W. Leeson / 編著 国際社会福祉協議会日本国委員会 2006.8 ISBN: 4-9903255-0-8 分類: 369.9 書誌No. SS00481790

場所本館 閲覧室2F

請求記号369.9/Ta94

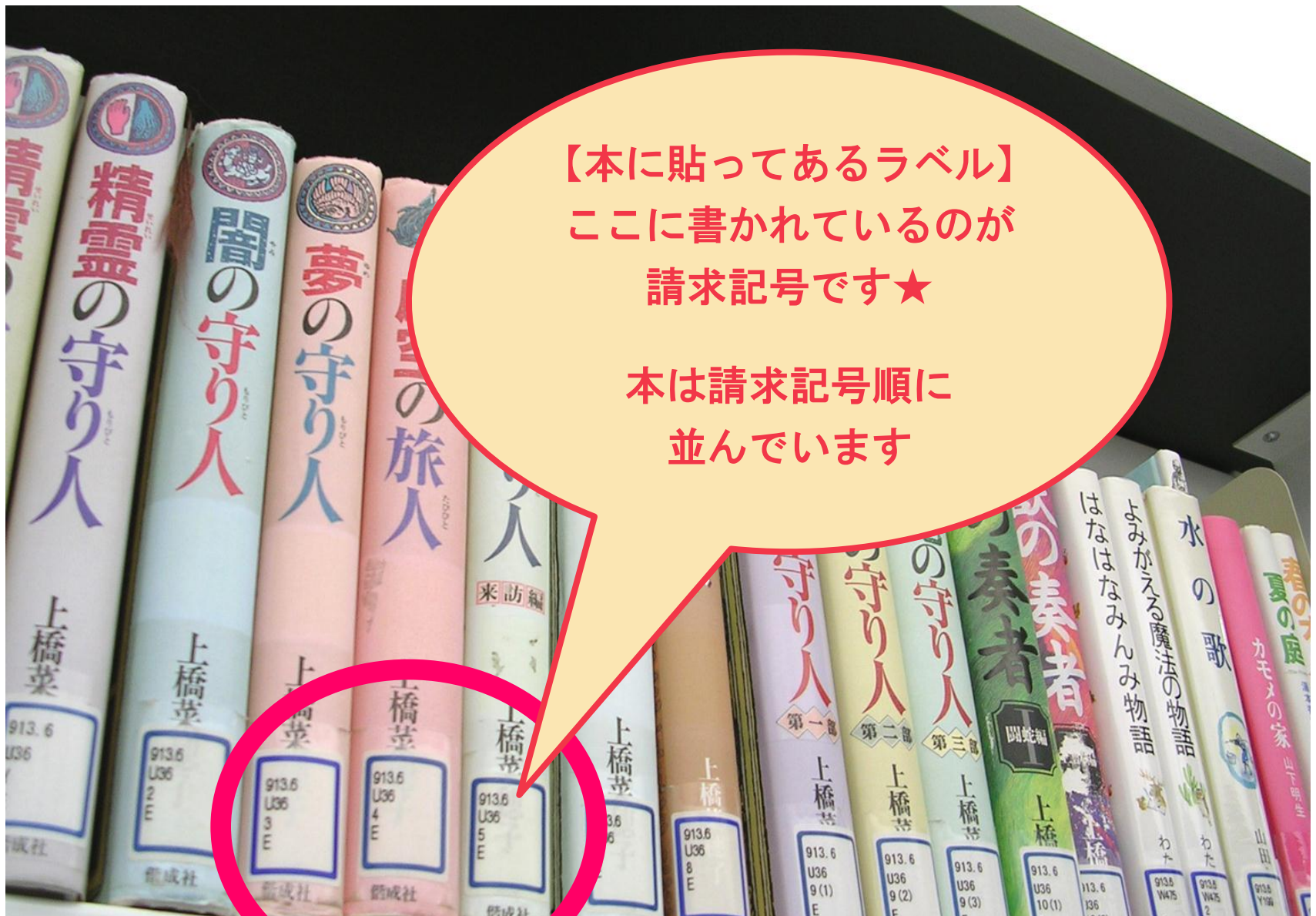
登録番号:0424182

## 請求記号＝本の住所です★

請求記号の説明は、次のページで→

【本に貼ってあるラベル】  
ここに書かれているのが  
請求記号です★

本は請求記号順に  
並んでいます

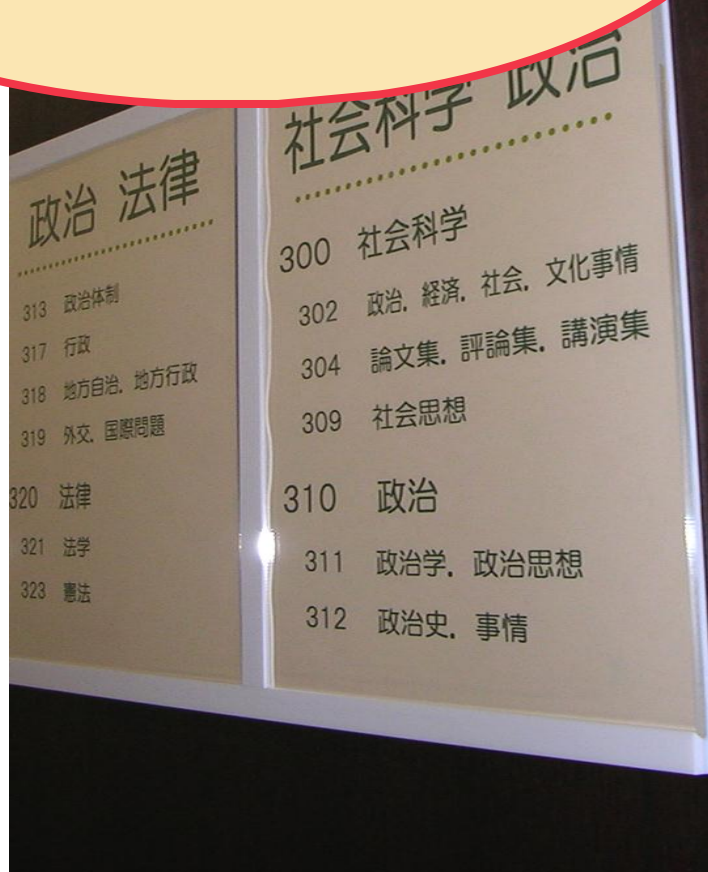




階段を上って、左右どちらに  
行くか迷ったら、  
掲示をみましょう★



それぞれの棚に  
請求記号の頭の数字が  
書かれています♪  
よくみて探して下さい



目的の資料がみつかったら、  
周りの本もチェック  
してみましょう★

同じテーマの本が  
一緒に並んでいます





でもこれだけでは、  
資料が足りません…

しゅん…



では、次は【詳しく探す】を  
クリックして下さい



金城学院大学図書館

Kinjyo Gakuin University Library



ここを  
クリック

利用案内  
(学内者向け)

利用案内  
(学外者向け)

図書・雑誌・DVDを探す

論文を探す

本学の資料

ドイツ 福祉

検索

詳しく探す

本学以外の資料

愛知県図書館

名古屋市図書館

全国大学図書館

# キーワードを入力して、 横断検索をクリック！

🔍 検索開始(S)

| 検索対象 |  [非表示](#)

☒ すべて

☐ 図書

☐ 雑誌

☐ 和漢書

☐ 洋書

| 所在対象 |  [表示](#)

| 貸出ランキング対象 |  [表示](#)

🔍 検索開始(S)

🔍 分類件名  
から検索

🔍 新着資料  
から検索

🔍 横断検索

入力クリア(C)

最終条件へ戻す

検索語1 |

全ての項目

(1)

ドイツ 福祉

(2)

検索語2 |

☒ AND

☐ OR

☐ NOT(-引<)

タイトル

(3)

(4)

横断検索の  
ほうです

# 金城学院大学図書館だけでなく、 ＜論文＞や＜他の図書館＞を まとめて検索します！

## 金城

CARIN ←

12 件中 10 件表示

[イギリス・ドイツ・オランダの医療・  
介護分野の外国人労働者の実態](#)  
多々良紀夫, 塚田典子, Sarah  
Harper, George W. Leeson / 編著

[行政法講座 第1巻](#)

田中二郎, 原竜之助, 柳瀬良幹 / 共  
編

[質を保障する時代の公共性](#)  
豊田謙二 / 著

## 論文

Cinii ←

616 件中 10 件表示

[＜原著＞国際比較分析による我が  
国の医療費政策の課題](#)  
“坂本 圭”  
川崎医療福祉学会誌

[＜原著＞ドイツにおけるインテグレー  
ション：その動向と実践的特徴に  
ついて](#)

三原 博光  
川崎医療福祉学会誌

[＜報告＞ドイツにおける老人介護士](#)

## 他の 図書館

Webcat Plus ←

396 件中 10 件表示

[\[失業保険法改正比較表\]](#)

[NPO教書：創発する市民のビジネ  
ス革命](#)

ハウジングアンドコミュニティ財団  
編著

[NPOと市民社会：アソシエーション  
論の可能性](#)

佐藤慶幸著

[CAPと西ドイツの役割](#)

# <他の図書館>でみつけた資料が、 実は金城にあるかもしれません

→次ページへ

他の  
図書館

CARIN

12 件中 10 件表示

[イギリス・ドイツ・オランダの医療・  
介護分野の外国人労働者の実態](#)  
多々良紀夫, 塚田典子, Sarah  
Harper, George W. Leeson / 編著

[行政法講座 第1巻](#)  
田中二郎, 原竜之助, 柳瀬良幹 / 共  
編

[質を保障する時代の公共性](#)  
豊田謙二 / 著

CiNii

616 件中 10 件表示

[〈原著〉国際比較分析による我が  
国の医療費政策の課題](#)  
“坂本 圭”  
川崎医療福祉学会誌

[〈原著〉ドイツにおけるインテグレー  
ション: その動向と実践的特徴に  
ついて](#)  
三原 博光  
川崎医療福祉学会誌

[〈報告〉ドイツにおける老人介護士](#)

Webcat Plus

396 件中 10 件表示

[\[失業保険法改正比較表\]](#)

[NPO教書: 創発する市民のビジネ  
ス革命](#)  
ハウジングアンドコミュニティ財団  
編著

[NPOと市民社会: アソシエーショ  
ン論の可能性](#)  
佐藤慶幸著

[CAPと西ドイツの役割](#)



# タイトルをコピーして、 もう一度検索しましょう

他の  
図書館

CARIN

12 件中 10 件表示

[イギリス・ドイツ・オランダの医療・  
介護分野の外国人労働者の実態](#)  
多々良紀夫, 塚田典子, Sarah  
Harper, George W. Leeson / 編著

[行政法講座 第1巻](#)  
田中二郎, 原竜之助, 柳瀬良幹 / 共  
編

[質を保障する時代の公共性](#)  
豊田謙二 / 著

CiNii

616 件中 10 件表示

[〈原著〉国際比較分析による我が  
国の医療費政策の課題](#)  
“坂本 圭”  
川崎医療福祉学会誌

[〈原著〉ドイツにおけるインテグレー  
ション: その動向と実践的特徴に  
ついて](#)  
三原 博光  
川崎医療福祉学会誌

[〈報告〉ドイツにおける老人介護士  
養成制度の分析と考察](#)

Webcat Plus

396 件中 10 件表示

[\[失業保険法改正比較表\]](#)  
[NPOと市民社会: アソシエーション](#)  
スウェーデン  
ハウジング・ファイナンス財団  
編著

[NPOと市民社会: アソシエーション  
論の可能性](#)  
佐藤慶幸著

[CAPと西ドイツの役割](#)

タイトルを  
コピー

# 『NPOと市民社会』で検索したら 金城にもありました！！！！

横断検索

終了(x)

ヘルプ

ENGLISH

新検索

高機能検索へ

簡単検索へ

検索キーワード NPOと市民社会

検索開始(S)

件数 10

データベース一覧

- ☒ CARIN
- ☐ 国立国会図書館
- ☒ CiNii
- ☐ OCLC WorldCat
- ☒ Webcat Plus
- ☐ Google ブックス

CARIN

金城

1 件中 1 件表示

[NPOと市民社会](#)  
佐藤慶幸/著

表示完了

ページトップへ

CiNii

9 件中 9 件表示

[NPOと市民社会 \(特集 市民社会と政治\)](#)

辻元 清美  
世界と議会

[NPOと市民社会の世紀への展望](#)  
(特集 地域の国際化とNPO)

Webcat Plus

5 件中 5 件表示

[NPOと市民社会 : 介護保険制度を通じて考える](#)

石川治江 [著]

[NPOと市民社会 : アソシエーション論の可能性](#)  
佐藤慶幸著

もしも論文の中に、  
気になるものがあったら  
レファレンスへ来てください。

論文

探し方を  
レファレンスで  
伝えます

CARIN

12 件中 10 件表示

[イギリス・ドイツ・オランダの医療・  
介護分野の外国人労働者の実態](#)  
多々良紀夫, 塚田典子, Sarah  
Harper, George W. Leeson / 編著

[行政法講座 第1巻](#)  
田中二郎, 原竜之助, 柳瀬良幹 / 共  
編

[質を保障する時代の公共性](#)  
豊田謙二 / 著

CiNii

616 件中 10 件表示

[〈原著〉国際比較分析による  
国の医療費政策の課題](#)  
“坂本 圭”  
川崎医療福祉学会誌

[〈原著〉ドイツにおけるインテグレー  
ション：その動向と実践的特徴に  
ついて](#)  
三原 博光  
川崎医療福祉学会誌

[〈報告〉ドイツにおける老人介護士  
養成制度の分析と課題](#)

Webcat Plus

12 件中 10 件表示

[〈報告〉ドイツにおける老人介護士  
養成制度の分析と課題](#)  
三原 博光  
川崎医療福祉学会誌

[NPOと市民社会：アソシエーション  
論の可能性](#)  
佐藤慶幸著

[CAPと西ドイツの役割](#)

気になった資料が、  
金城にない場合は  
どうすればいいですか？



# 公共図書館を探しましょう！ トップページにリンクを用意してあります



## 金城学院大学図書館

Kinjo Gakuin University Library



愛知県内の公共図書館を  
まとめて検索できます！

利用案内  
(学内者向け)

利用案内  
(学外者向け)

図書の探し方

図書・雑誌・DVD

論文を探す

本学の資料

検索

詳しく探す

本学以外の資料

愛知県図書館

名古屋市図書館

全国大学図書館



# 岐阜県・三重県の方も、 近くの公共図書館が簡単に探せますよ♪

利用案内  
(学内者向け)

利用案内  
(学外者向け)

図書

論文

申請書式

VOD

リンク集

図書・雑誌・DVDを探す

論文を探す

本学の資料

検索

詳しく探す

本学以外の資料

全国大学図書館

2012/10/4 2012年度川柳表彰式を行いました  
表彰式レポート

2012/10/2 【ホームページ更新】「リンク集」を作成しました  
調べものに役立つサイトをまとめています

My Library

ID

PASS

LOGIN

カレンダー

前 2012/10 後

日	月	火	水	木	金	土
	1	2	3	4	5	6
7	8	9	10	11	12	13
14	15	16	17	18	19	20
21	22	23	24	25	26	27
28	29	30	31			

岐阜県・三重県の公共図書館は、  
リンク集の中に用意してあります

前	2012/10						後
日	月	火	水	木	金	土	
	1	2	3	4	5	6	
7	8	9	10	11	12	13	
14	15	16	17	18	19	20	
21	22	23	24	25	26	27	
28	29	30	31				

# 図書館に《購入希望》を出すこともできます。 年間ひとり合計3冊、5千円までOK★

購入希望の申込は、1年間でひとり合計3冊、5000円以内です					
《購入希望資料申込書》※学生対象					
依頼者情報	申込日	20	年	月	日
	フリガナ 名前				
	学部／学科／学年	( 文・生・現・国・人・英 ) 学部 ( ) 学科／コース 年生			
	学籍番号				
	貸出連絡について	連絡が必要な方は必ずMy Libraryに、 Eメールアドレスの登録をして下さい。 不要の方はバック月に「不要」と記入してください ( )			
の申込書に記入された個人情報、図書館からの連絡以外に使用することはありません					
資料情報	書名				
	著者名	申込書1枚につき、1冊のみです			
	出版社		価	格	
	ISBN	インターネット(オンライン書店等)で調べて下さい			
・金城学院大学図書館の＜蔵書検索＞で、図書館に既に入っていないか必ず確認して下さい。 ・資料情報は正確に記入してください。情報が不備な場合は受付できません。					

貸出できるまでに  
1ヶ月くらいかかります

申込書は、閲覧室1F  
雑誌コーナーにあります

もっと詳しく知りたい方は、  
レファレンスカウンターへ  
お越しください★

お・わ・り

